

ART. 20-671

HALTEGRIF, 90° LINKS

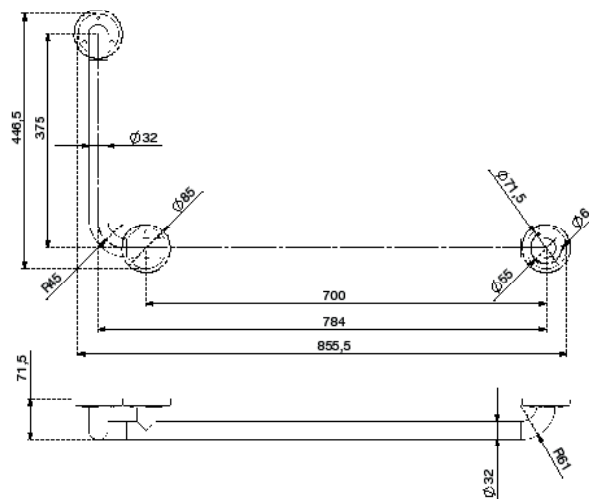
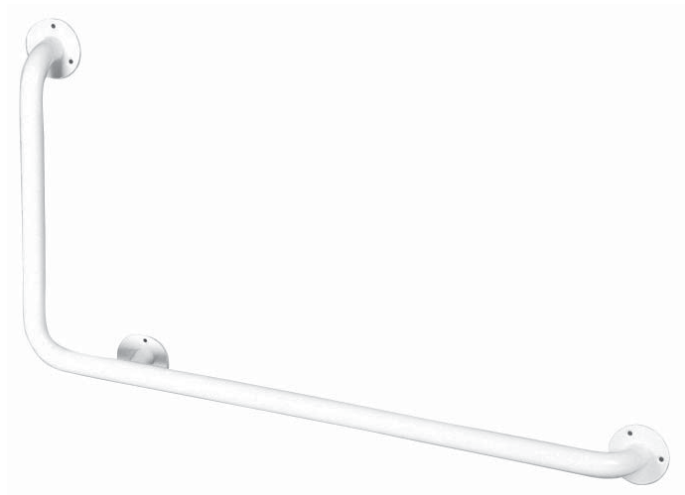
SERIE LAMBDA

AIR-WOLF GmbH
Waschraum- und Hygienetechnik
Unterhachinger Strasse 75
D-81737 München

Telefon +49 (89) 420790-10
Telefax +49 (89) 420790-70
air-wolf@air-wolf.de
www.air-wolf.de

Ein Unternehmen der
Wolf-Gruppe

AIR-WOLF



AUSSCHREIBUNGSTEXT

Winkel-Griff 90° für horizontale Befestigung der längeren Griffseite, kurze Griffseite links vertikal nach oben, Drei-Punkt-Verschraubung, inkl. drei Befestigungsrosetten, Stahl weiß beschichtet, für Aufputzmontage

ABMESSUNGEN

H x B x T	447 x 856 x 70 mm
Grifflänge	375 mm, 700 mm
Rohrdurchmesser	32 mm
Rohrmaterialstärke	1,5 mm
Rosettendurchmesser	85 mm
Wandabstand Griff	38 mm
Gewicht	1,65 kg

EINSATZGEBIETE

Universell einsetzbar, auch in öffentlichen, stark frequentierten und vandalismusgefährdeten Bereichen: Flughäfen, Stadien, Veranstaltungshallen, Gastronomie, Schulen, Universitäten, Diskotheken, Kommunalbauten, Krankenhäuser, Ladengeschäfte, Kanzleien, Büros, Theater, Kinos, Hotels, Wellness etc.

MONTAGEABSTÄNDE FÜR HALTEGRIFFE NACH DIN 18024

Seitenabstand zum Waschtisch	ca. 100 mm
Beinfreiheit unter dem Waschtisch	> 685 mm
Höhe über dem WC-Sitz	ca. 200 mm
Seitenabstand vom WC-Sitz	ca. 100 mm

BEFESTIGUNG

„Wände und Decken sind zur bedarfsgerechten Befestigung von Einrichtungs-, Halte-, Stütz- und Hebevorrangungen tragfähig auszubilden.“ (Auszug aus: DIN 18024, Teil 2) Aufgrund der hohen Gewichtsbelastung der Behindertengriffe und der unterschiedlichen Wandmaterialien in Sanitärräumen (Beton, Ziegel, Holz, etc.) kann für die ggf. mitgelieferten Befestigungsmaterialien keine Haftung übernommen werden. Diese müssen also bauseits entsprechend den örtlichen Gegebenheiten beige stellt werden.

ALTERNATIVE GRIFFAUSFÜHRUNG

AIR-WOLF Haltegriff
Stahl weiß beschichtet, kurze Griffseite rechts, Art. 20-674



Art. 20-674

ALTERNATIVE OBERFLÄCHENAUSFÜHRUNG

AIR-WOLF Haltegriff
Edelstahl gebürstet, kurze Griffseite links, Art. 20-672



Art. 20-672