

BETRIEBSANLEITUNG
DUFTSPENDER 30-305

SERIE PANDORA



1. Zum Öffnen Schlüssel in die angezeigte Position drehen.



2. Schloß nach innen drücken, um das Gehäuse zu entriegeln.

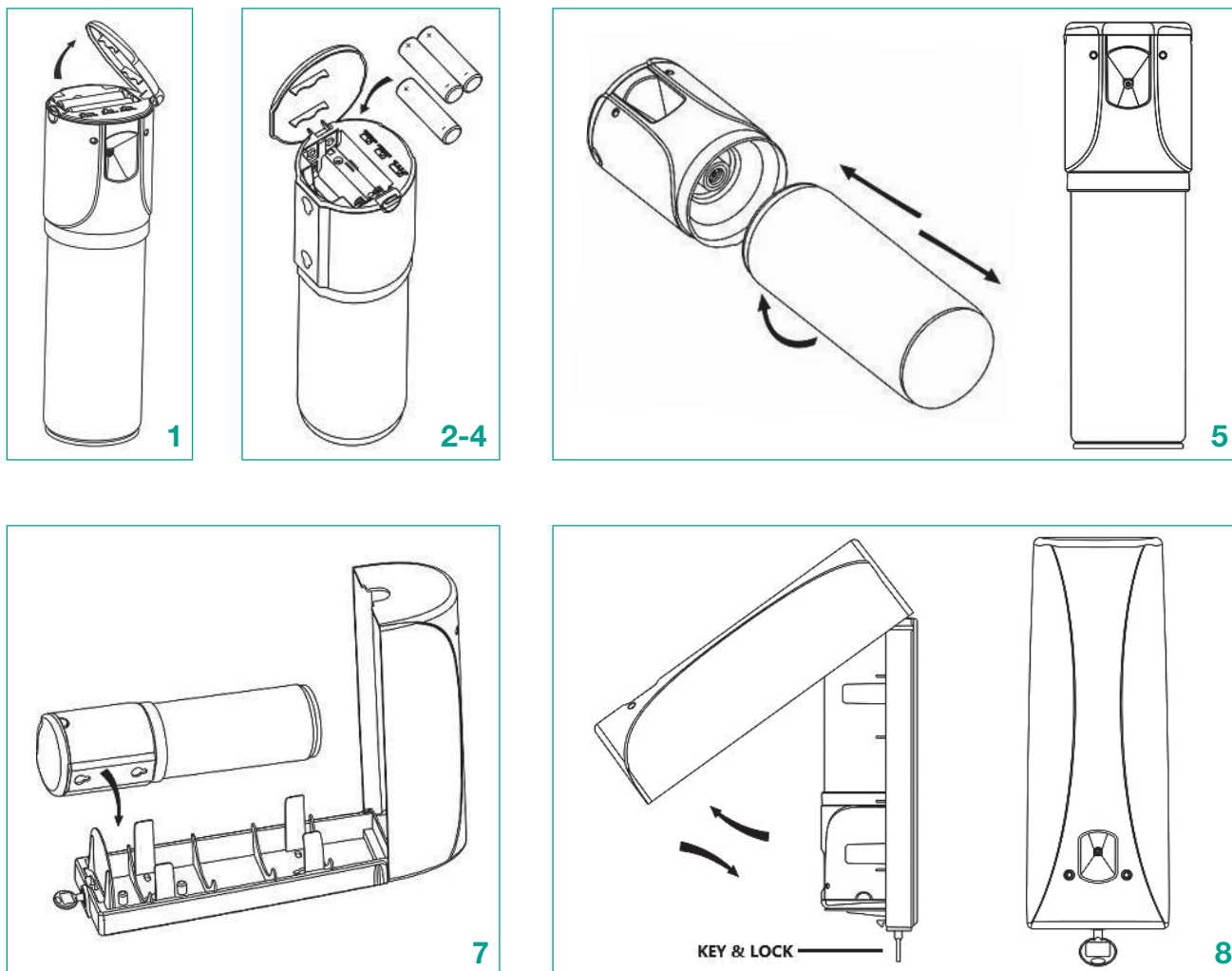
Bei der Erstanlieferung des Duftspenders ist das Gerät geschlossen.
Durch Betätigen des Druckknopfes auf der unteren Seite kann der Duftspender geöffnet werden.

AIR-WOLF GmbH
Waschraum- und Hygienetechnik
Unterhachinger Straße 75
D-81737 München

Telefon +49 (89) 420790 -10
Telefax +49 (89) 420790 -70
air-wolf@air-wolf.de
www.air-wolf.de

Ein Unternehmen der
Wolf-Gruppe

AIR-WOLF



ANLEITUNG

- 1) Öffnen Sie die obere Abdeckung, indem Sie die seitliche Taste drücken, und stellen Sie sicher, dass der Netzschalter im OFF-Modus ist. Dann setzen Sie drei Batterien LR 6 ein.
- 2) Der Benutzer kann das Sprayintervall alle 7,5/15/30 Minuten einstellen.
- 3) Der Benutzer kann auch die Größe nach 3 Strahlarten einstellen: max./mittel/min.
- 4) Das folgende Bild erklärt, wie die Batterien richtig einzusetzen sind.
- 5) Durch Eindrehen oder Herausdrehen der Dose wird das Ventil aktiviert und die Aerosoldose ist aktiv. Die abgebildete Zeichnung zeigt Ihnen, wie Sie die Dose einsetzen oder entnehmen können.
- 6) Durch Drücken der Taste 7,5/15/30 OFF geht das Gerät in Betrieb.
- 7) Sobald die Aerosoldose fest im Kopf des Gerätes verschraubt ist, kann der Benutzer die Dose in das Gehäuse einsetzen. Die beiden Löcher auf der Rückseite der Sprüheinheit müssen in die Erhebungen des Gehäuses eingefügt werden.
- 8) Mit dem Schlüssel im Inneren des Geräts kann der Benutzer das Gerät öffnen oder schließen. Drehen Sie den Schlüssel in die dargestellte Öffnungsposition. Entfernen Sie den Schlüssel. Drücken Sie auf das Schloss, damit Sie den Gehäusedeckel nach vorne ziehen können.

BETRIEBSANLEITUNG

DUFTSPENDER 30-305

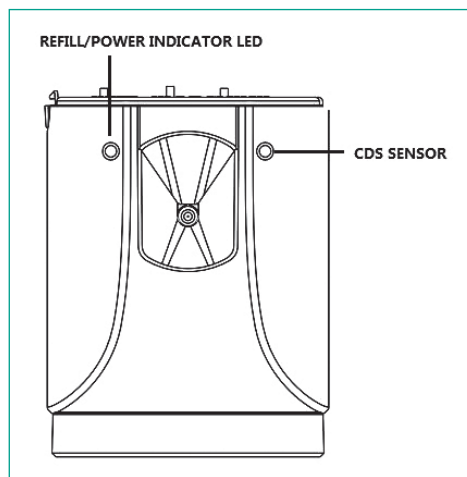
SERIE PANDORA

AIR-WOLF GmbH
Waschraum- und Hygienetechnik
Unterhachinger Straße 75
D-81737 München

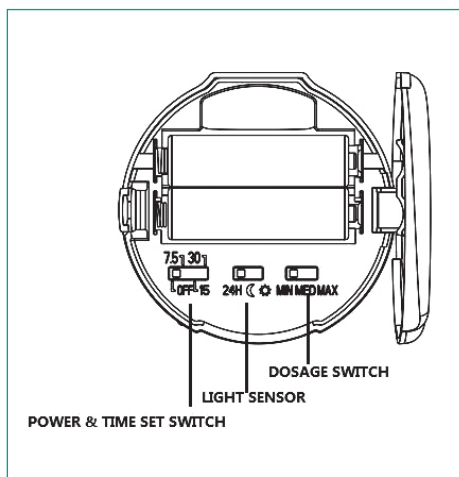
Telefon +49 (89) 420790 -10
Telefax +49 (89) 420790 -70
air-wolf@air-wolf.de
www.air-wolf.de

Ein Unternehmen der
Wolf-Gruppe

AIR-WOLF



Anzeigelampe



Photozelle

FUNKTIONSPARAMETER

- Einstellung der Frequenz der Sprühstöße
Beim Umschalten von OFF auf 7,5/15/30, wird der Spender aktiviert und er sprüht einmal. Nicht vor dem Spender bleiben, wenn das Gerät eingeschaltet ist.
7,5 stellt das Spray-Intervall alle 7,5 Minuten ein.
15 stellt das Spray-Intervall alle 15 Minuten ein.
30 stellt das Spray-Intervall alle 30 Minuten ein.

- | | |
|---|----------------------------|
| 2) Einstellung der Dosierung | Reichweite des Sprühstoßes |
| max. 400 ml Dose kann ca. 1.500 mal sprühen | max. ca. 85-90 cm |
| med. 400 ml Dose kann ca. 3.000 mal sprühen | med. ca. 70 cm |
| min. 400 ml Dose kann ca. 6.000 Mal sprühen | min. ca. 50 cm |

Die Lebensdauer der Dose im Intervall

	7,5 min. Intervall	15 min. Intervall	30 min. Intervall
max. (ca. 1.500 Sprays)	7,5 Tage	15,5 Tage	31,5 Tage
med. (ca. 3.000 Sprays)	15,5 Tage	31,25 Tage	62,5 Tage
min. (ca. 6.000 Sprays)	31,25 Tage	62,5 Tage	125 Tage

- Ladezustandsanzeigelampe
Dies ist eine zweifarbige grün / rote LED Lampe, wenn das Gerät eingeschaltet ist, blinkt es grün einmal alle 10 Sekunden und wenn die Dose leer ist, blinkt es jede Sekunde rot, um dem Benutzer zu erinnern, dass er die Dose wechseln muss.
- Reset
Vor dem Herausdrehen der leeren Dose muss der Schalter in den OFF-Modus gestellt werden. Nach dem Einschrauben einer neuen Dose muss der Benutzer seine Einstellung neu vornehmen.