

ART. 20-250

HALTEGRIF, SCHWENKBAR

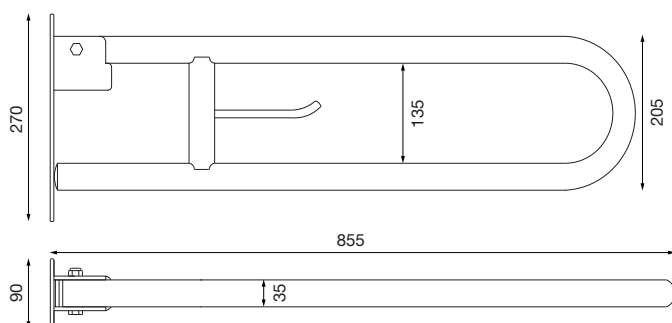
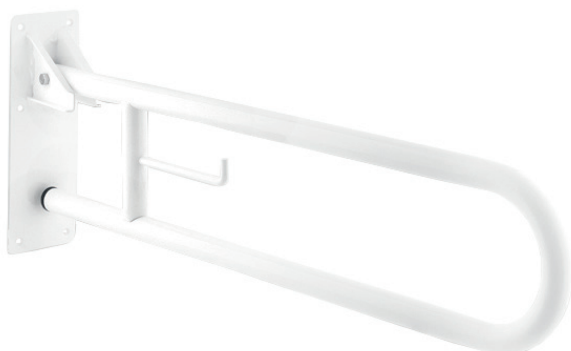
SERIE LAMBDA

AIR-WOLF GmbH
Waschraum- und Hygienetechnik
Unterhachinger Strasse 75
D-81737 München

Telefon +49 (89) 420790-10
Telefax +49 (89) 420790-70
air-wolf@air-wolf.de
www.air-wolf.de

Ein Unternehmen der
Wolf-Gruppe

AIR-WOLF



AUSSCHREIBUNGSTEXT

Schwenkbarer Griff für beidseitige Befestigung neben dem WC, Abstand ca. 200 mm über dem Sitz und ca. 100 mm seitlich davon, nach oben schwenkbar, senkrecht selbständig arretierend, mit Halterung für WC-Papier, Sechs-Punkt-Verschraubung, Stahl weiß beschichtet, für Aufputzmontage, Erfüllung der DIN18024-2, keine Erfüllung der ÖNORM

ABMESSUNGEN

H x B x T	270 x 90 x 855 mm
Rohrdurchmesser	35 mm
Rohrmaterialstärke	1,5 mm
Grundplatte	270 x 90 mm
Bügelabstand Griff	137 mm
Gewicht	5,1 kg

Befestigungsmaterial nicht im Lieferumfang enthalten:

„Wände und Decken sind zur bedarfsgerechten Befestigung von Einrichtungs-, Halte-, Stütz- und Hebevorrichtungen tragfähig auszubilden.“ (Auszug aus: DIN 18024, Teil 2) Befestigungsmaterialien müssen bauseits entsprechend den örtlichen Gegebenheiten angepasst werden.

EINSATZGEBIETE

Universell einsetzbar, auch in öffentlichen, stark frequentierten und vandalismusgefährdeten Bereichen: Flughäfen, Stadien, Veranstaltungshallen, Gastronomie, Schulen, Universitäten, Diskotheken, Kommunalbauten, Krankenhäuser, Ladengeschäfte, Kanzleien, Büros, Theater, Kinos, Hotels, Wellness etc.

MONTAGEABSTÄNDE FÜR HALTEGRIFFE NACH DIN 18024

Seitenabstand zum Waschtisch	ca. 100 mm
Beinfreiheit unter dem Waschtisch	> 685 mm
Höhe über dem WC-Sitz	ca. 200 mm
Seitenabstand vom WC-Sitz	ca. 100 mm

BEFESTIGUNG

„Wände und Decken sind zur bedarfsgerechten Befestigung von Einrichtungs-, Halte-, Stütz- und Hebevorrichtungen tragfähig auszubilden.“ (Auszug aus: DIN 18024, Teil 2) Befestigungsmaterialien müssen bauseits entsprechend den örtlichen Gegebenheiten angepasst werden.

Befestigungsmaterial ist nicht im Lieferumfang enthalten.

ALTERNATIVE OBERFLÄCHENAUSFÜHRUNG

AIR-WOLF Haltegriff
Edelstahl gebürstet, Art. 20-251



Art. 20-251